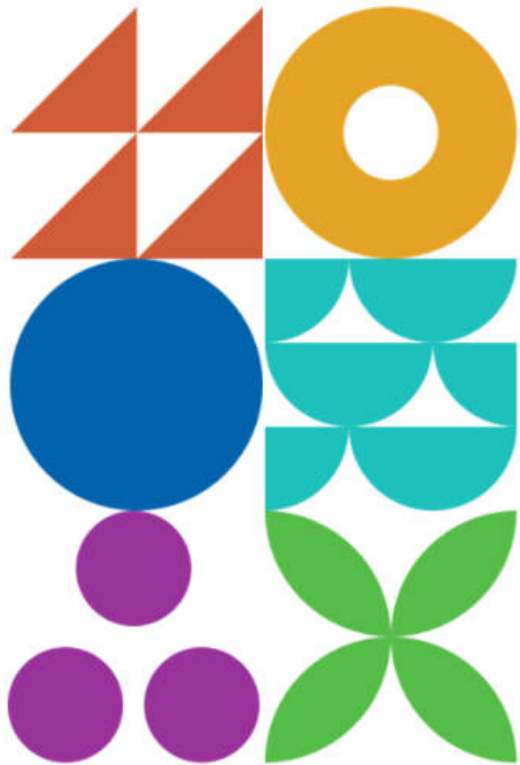


JAK NA ÚSPORY ENERGIE A VYUŽITÍ OZE

UNIVERZITA STAROSTY | NASAVRKY | 24. 5. 2024



Jakub HRBEK

Státní fond životního prostředí ČR

MODERNIZAČNÍ FOND

Rychleji k zelené energii a zdravému klimatu



Tento projekt je financován Evropskou unií v rámci Národního plánu obnovy.

*Projekt: PODPORA RESILIENCE OBCÍ VŮČI KLIMATICKÝM
ZMĚNÁM*

OPŽP 2021-2027



Energetické úspory

Operační program Životní prostředí 2021–2027

Snížení energetické náročnosti veřejných budov a veřejné infrastruktury

Komplexní podpora revitalizace veřejných budov s cílem snížení konečné spotřeby energie a **dosažení alespoň 30% úspory primární energie z neobnovitelných zdrojů.**

Podpora poskytována formou jednotkových nákladů.

- Zlepšení tepelně technických vlastností obvodových konstrukcí budovy
- Instalace obnovitelných zdrojů vč. fotovoltaiky
- Výměna zdroje vytápění, chlazení nebo ohřevu vody vč. případné rekonstrukce otopné soustavy
- Systémy využívající odpadní teplo nebo systémy nuceného větrání s rekuperací odpadního tepla
- Opatření na zlepšení vnitřního prostředí budov
- Akumulace, úprava a rozvod šedých a srážkových vod
- Zelené střechy

Výzvy 37 a 38 OPŽP

Celková alokace: 5 mld. Kč

Příjem žádostí do: 28. 6. 2024

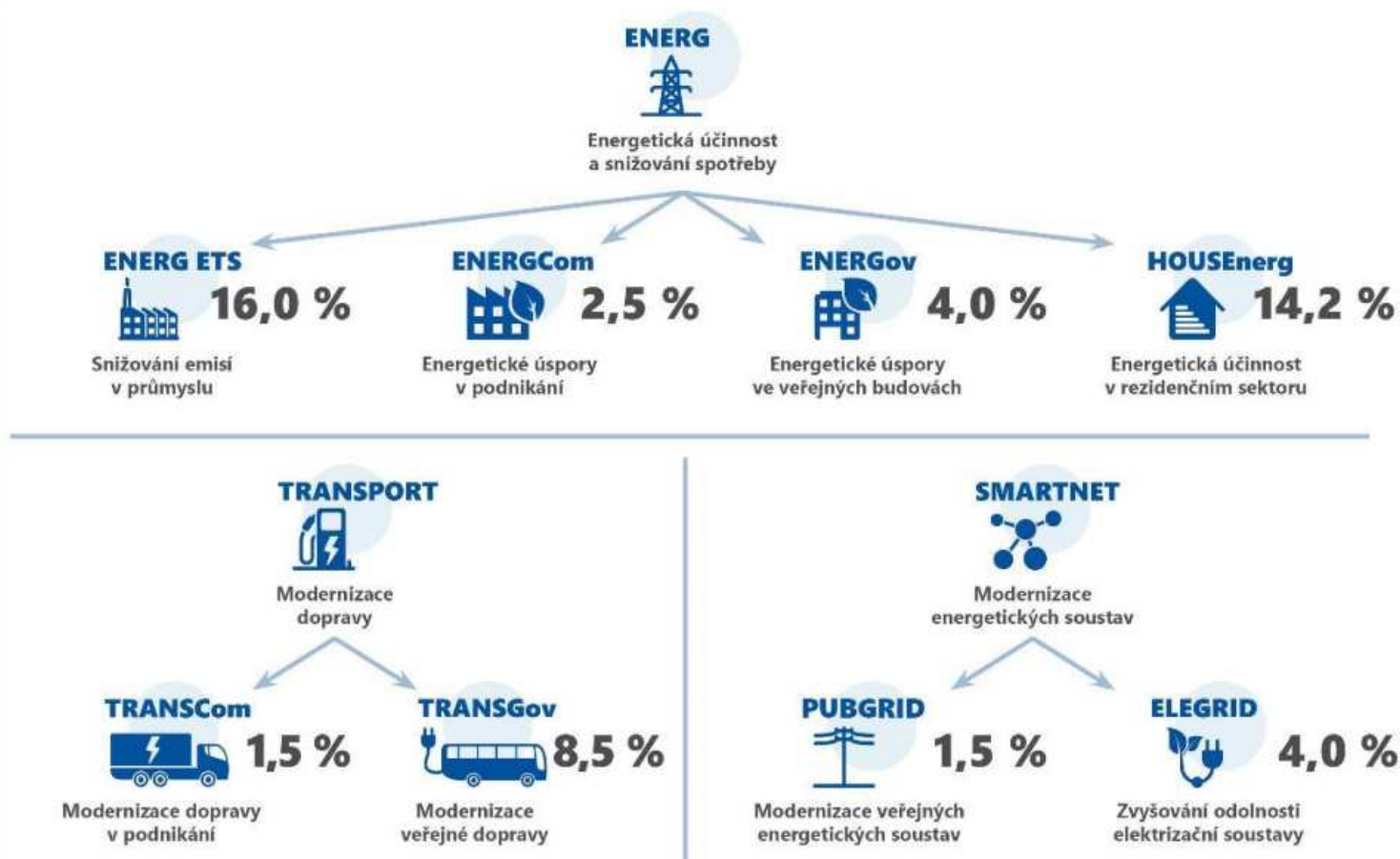
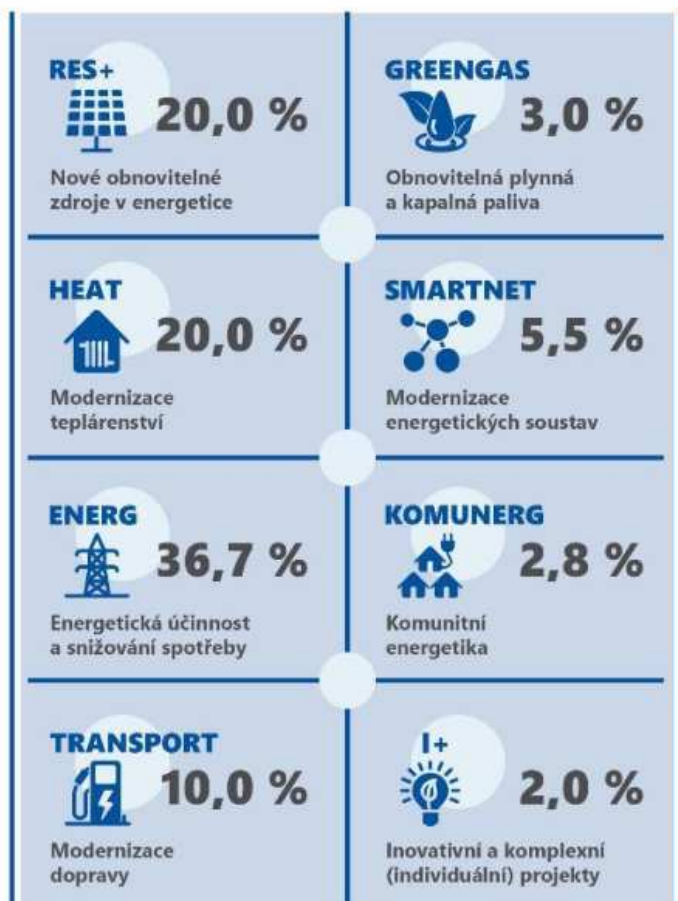


Podpora rozvoje OZE vč.
akumulace

MODERNIZAČNÍ FOND
Rychleji k zelené energii a zdravému klimatu

Oblasti podpory a alokace Modernizačního fondu

Schváleny na prosincovém jednání vlády



ENERGov č. 2/2023 – Energetické úspory památkově chráněných budov

Komplexní projekty na energetické úspory, možnost kombinace více opatření

Snížené požadavky, nutno dosáhnout alespoň 10% úspory primární energie z neobnovitelných zdrojů. V případě dosažení 30% úspory, je poskytována vyšší podpora.

Podpora poskytována formou jednotkových nákladů.

Zlepšení tepelně technických vlastností obvodových konstrukcí budovy

Instalace obnovitelných zdrojů vč. fotovoltaiky

Výměna zdroje vytápění, chlazení nebo ohřevu vody vč. případné rekonstrukce otopné soustavy

Systemy využívající odpadní teplo nebo systémy nuceného větrání s rekuperací odpadního tepla

Opatření na zlepšení vnitřního prostředí budov

Akumulace, úprava a rozvod šedých a srážkových vod

Zelené střechy

Příjem žádostí

do 28. 6. 2024

Alokace

2 mld. Kč



Operační program
Životní prostředí



Rekonstrukce budovy Základní školy a Gymnázia v ul. Komenského v České Kamenici (Ústecký kraj)

Energetická opatření historické budovy školy z **konce 19. století** s vysokou energetickou náročností a historicky cennou fasádou.

Budova se nachází v **památkové zóně** – provedená opatření zohledňují doporučení a požadavky příslušného orgánu památkové péče.



Spolufinancováno
Evropskou unií



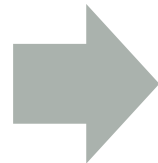
Rekonstrukce budovy Základní školy a Gymnázia v České Kamenici



Provedená energeticko-úsporná opatření

- **Zateplení dvorní fasády** a soklu izolantem tl. 180 mm
- **Zateplení** podlahy **půdy** izolantem tl. 300 mm
- **Zateplení** ploché **střechy**, **výměna oken**, výměna některých **dveří**
- **Instalace** dvou centrálních kotlů o celkovém výkonu 200 kW

DOLOŽENÉ
CELKOVÉ
NÁKLADY
14,752 mil. Kč



DOLOŽENÉ
CELKOVÉ
ZPŮSOBILÉ
NÁKLADY
14,437mil. Kč



DOTACE
CELKEM
7,218 mil. Kč
50 % míra
podpory



Spolufinancováno
Evropskou unií



Snížení spotřeby energie o 62 %



Snížení spotřeby energie

Spotřeba energie před realizací	1 556,9 GJ/rok
Spotřeba energie po realizaci projektu	94,8 GJ/rok
Snížení spotřeby energie	62 %

Snížení emisí skleníkových plynů a TZL

Emise skleníkových plynů před realizací	103,287 t/rok
Emise skleníkových plynů po realizaci	49,377 t/rok
Snížení emisí skleníkových plynů	52 %
Snížení emisí TZL	o 26 %



Spolufinancováno
Evropskou unií



Operační program Životní prostředí



Po kompletní rekonstrukci je budova školy výrazně energeticky úspornější



STÁTNÍ FOND
ŽIVOTNÍHO PROSTŘEDÍ
ČESKÉ REPUBLIKY



**KOMUNITNÍ ?
KOMUNÁLNÍ**

Nové obnovitelné zdroje

RES+ 3/2024 OBCE do 3 000 obyvatel

jednotkové dotace

max. 75 % (bez VP)

pouze střechy veřejných budov

1 mld. Kč

průběžná výzva

80 % vlastní spotřeby

na celém sdruženém projektu

jednotkové dotace

max. dle GBER (VP)

střechy i pozemky

1 mld. Kč

průběžná výzva

RES+ 4/2024 OBCE a jiné veřejné subjekty

Příjem žádostí

RES pro malé obce

2 mld. Kč

RES pro obce

Příjem žádostí

Systemy pro obce – jak splním požadavky na 80% vlastní spotřebu?



Modernizační fond

Obec Mrsklesy leží východně od Olomouce v jihozápadním podhůří Oderské vrchoviny.

Tvoří ji **215 rodinných domů s 709 obyvateli.**



Evropská
komise



Evropská
investiční banka

Komunální fotovoltaika obce Mrsklesy (Olomoucký kraj)

- **Výstavba fotovoltaických elektráren** s akumulací energie a energetickým managementem včetně jejich montáže **na střеше šesti obecních objektů** v obci
- Vyrobená **energie je spotřebována v objektech obce**, přebytky jsou ukládány do baterií – vlastní spotřeba činí **99,97 %** vyrobené energie



Modernizační fond



Obec Mrsklesy získala podporu z programu RES+

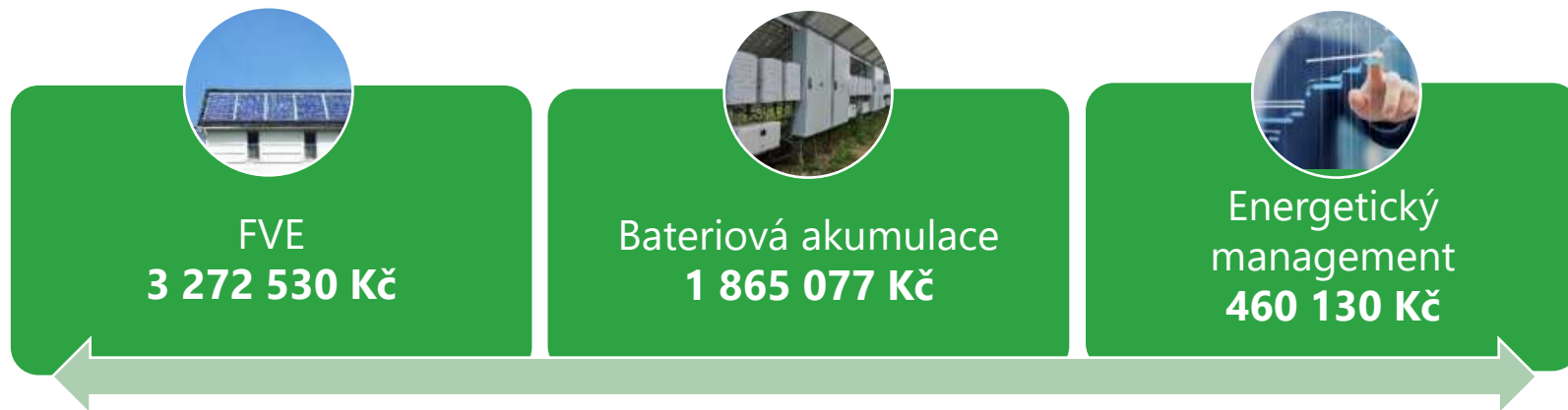
- Instalace **střešních fotovoltaických elektráren** s instalovaným výkonem 105 kWp
- Systémy **bateriové akumulace** vyrobené elektřiny s kapacitou 105 kWh
- Zavedení **energetického managementu** včetně řídicího softwaru a měřících a řídicích prvků pro optimalizaci výroby a spotřeby energie, projektová příprava a činnost odborného technického a autorského dozoru a BOZP.



Modernizační fond



Celkové způsobilé výdaje



Míra podpory z programu RES+ dosáhla **66 %**



Modernizační fond

PŘÍNOSY OPATŘENÍ



Evropská
komise



Evropská
investiční banka

Instalovaný
výkon



104,66
kWp

Nová
kapacita
akumulace



104,66
kWh

Snížení
emisí
CO₂



97,17
t/rok

Snížení
spotřeby
primární
energie
z neobnovitelných
zdrojů



293,78
MWh/rok

Komunální fotovoltaika má pro obec vedle posílení vlastní energetické soběstačnosti i ekonomický přínos

Komunální FVE obce Mrsklesy



Nová zelená úsporám

Jeden z nejúspěšnějších dotačních programů v EU v oblasti energetických úspor s významným synergickým efektem

- **environmentálním** (ochrana klimatu a životního prostředí)
- **sociálním** (nižší počet domácností ohrožených energetickou chudobou)

nová

zelená

úsporám

Dlouhodobý dotační program

Zaměřený na energeticky úsporné renovace a výstavby rodinných a bytových domů

Od roku 2023 financován z Modernizačního fondu – z peněz Evropské unie (z výnosů z emisních povolenek, NE ze státního rozpočtu)

Investice pro všechny typy žadatelů ve všech příjmových a sociálních skupinách

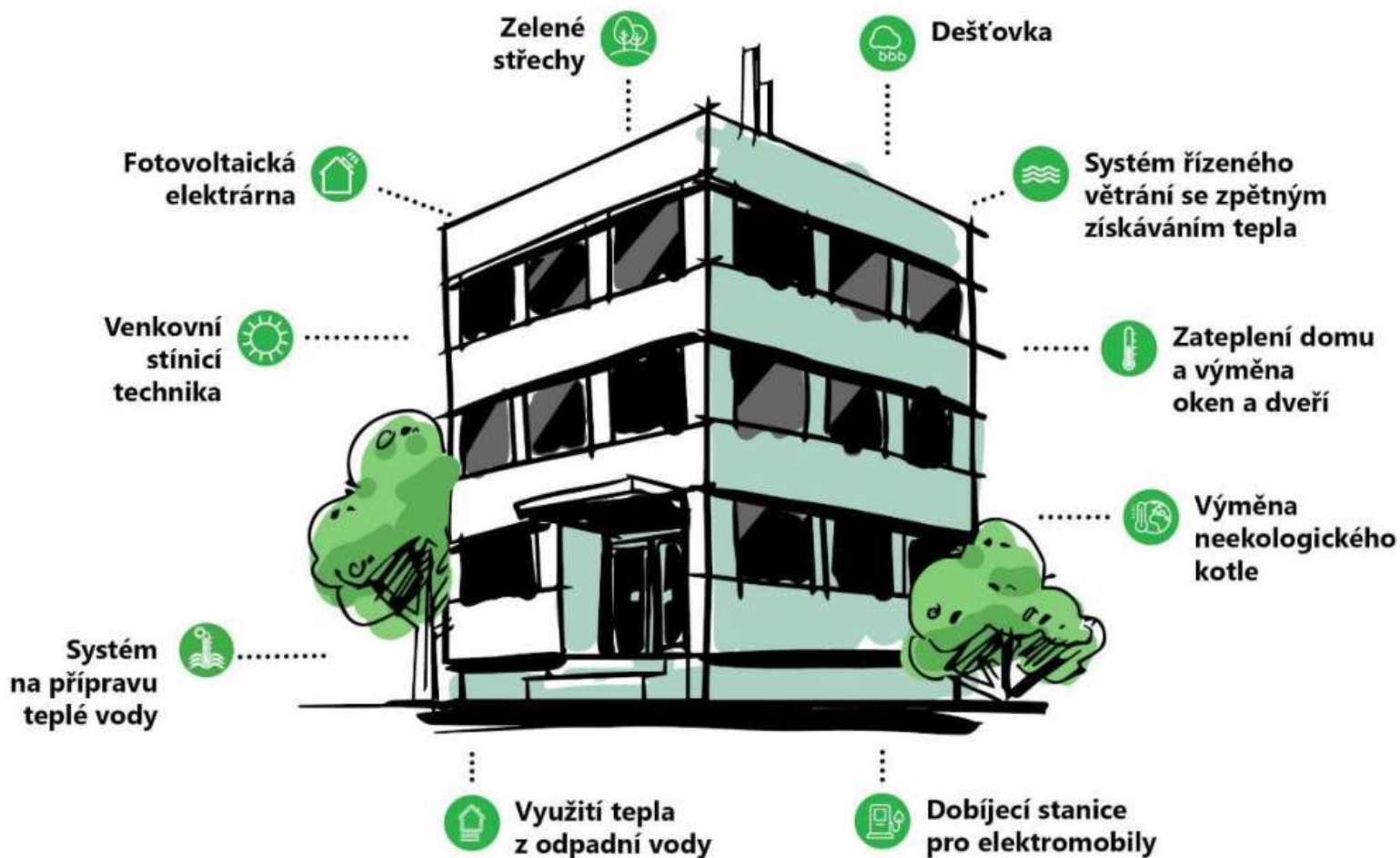
Jednoduchá administrace, rychlé vyplacení peněz



Bytové domy

- Nová zelená úsporám **Standard**
- Nová zelená úsporám **SVJ**
a bytová družstva
- Nová zelená úsporám **Veřejná správa**

Zvýhodněná podpora úsporných opatření u bytových domů



nová

zelená

úsporám

Bytové domy

Program přinese

- **urychlení renovace** bytového fondu
- **zkvalitnění** nájemního bydlení
- **snížení výdajů** na energie vlastníkům i domácnostem v nájmu

nová

zelená

úsporám

Podpora podle typu žadatele – parametry šité na míru

Standardní výzva

- Investiční dotace až **50 %** vynaložených nákladů (při zohlednění pravidel veřejné podpory)
- **Vyšší podpora** u komplexních zateplení
- Pro fyzické a právnické osoby = vlastníky bytových domů
- Všechny oblasti podpory včetně výstavby BD
- Prostředky vyplaceny **PO realizaci**
- **Bonusy** pro znevýhodněné regiony, environmentální, kombinační

Výzva pro SVJ a bytová družstva

- Investiční dotace až **50 %** vynaložených nákladů (při zohlednění pravidel veřejné podpory)
- **Vyšší podpora** u komplexních zateplení
- Všechny oblasti podpory (vyjma výstavby)
- Prostředky vyplaceny **PŘEDEM** = formou zálohy
- **Zvýhodnění nízkopříjmových domácností** (důchodci, invalidé 3. st., lidé pobírající příspěvek na bydlení, přídatky na děti) a **sociálních bytů** – až 150 tis. Kč
- **Bonusy** pro znevýhodněné regiony, environmentální, kombinační

Výzva pro obce

- Investiční dotace až **70 %** vynaložených nákladů (při zohlednění pravidel veřejné podpory) – zvýšený veřejný zájem
- **Navýšení podpory**
- Všechny oblasti podpory (vyjma výstavby)
- Prostředky vyplaceny **PO realizaci**
- **Zvýhodnění sociálních bytů** – až 150 tis. Kč
- **Bonusy** pro znevýhodněné regiony, environmentální, kombinační



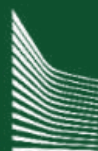
STÁTNÍ FOND
ŽIVOTNÍHO PROSTŘEDÍ
ČESKÉ REPUBLIKY

Ministerstvo životního prostředí

Děkujeme, že šetříte s námi.

Ing. Jakub HRBEK

jakub.hrbek@sfzp.cz



Evropská
komise



Evropská
investiční banka

