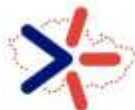


Nové budovy i rekonstrukce na bázi dřeva udržitelně, rychle a včas

Ing. Libor Hrubý
konzultant staveb ve veřejném sektoru ADMD



Financováno
Evropskou unií
NextGenerationEU



NÁRODNÍ
PLÁN OBNOVY

Ministerstvo životního prostředí



STÁTNI FOND
ŽIVOTNÍHO PROSTŘEDÍ
ČESKÉ REPUBLIKY

Tento projekt je financován Evropskou unií v rámci Národního plánu obnovy.

Tento projekt je financován Evropskou unií v rámci Národního plánu obnovy.

Projekt: PODPORA RESILIENCE OBCÍ VŮČI KLIMATICKÝM ZMĚNÁM



PROVĚŘENÉ STAVEBNÍ FIRMY



CERTIFIKAČNÍ PARTNER



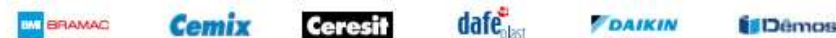
Výzkumný a vývojový ústav dřevařský, Praha, s.p.
info@wud.cz / www.wud.cz

GENERÁLNÍ PARTNER



James Hardie Europe GmbH, o.s.
fermacell-cz@jameshardie.com / www.fermacell.cz

PARTNEŘI

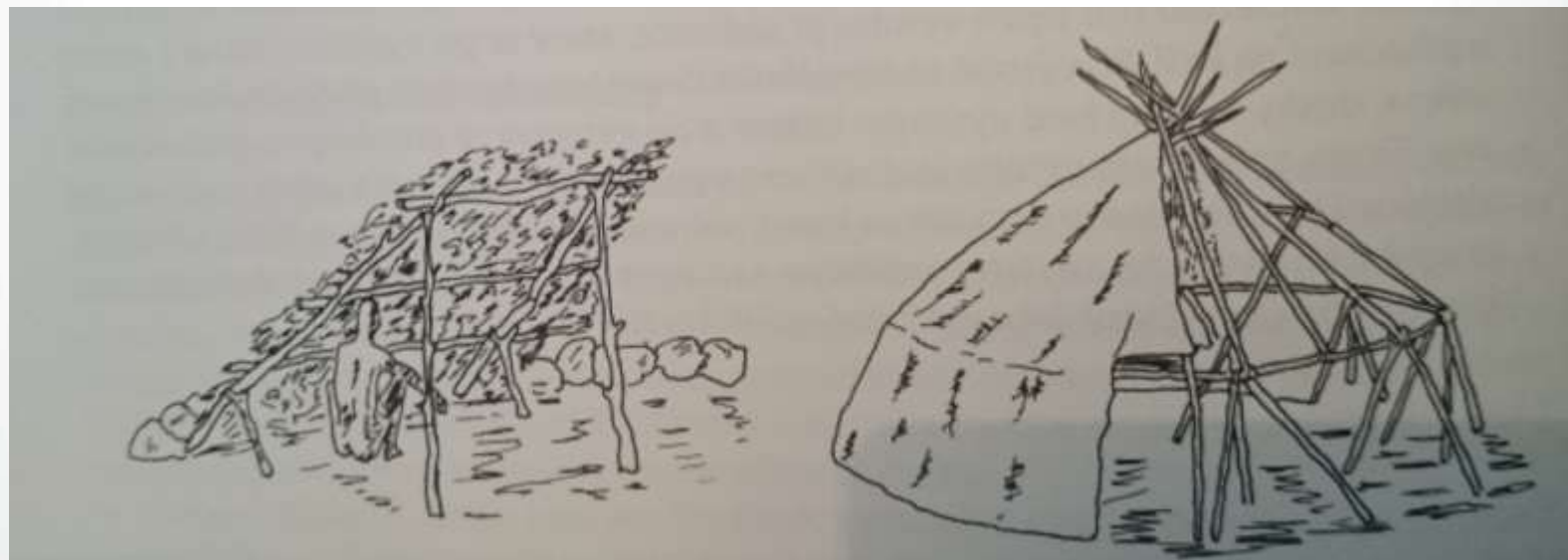


MEDIÁLNÍ PARTNEŘI





Dřevostavby





Dřevostavby



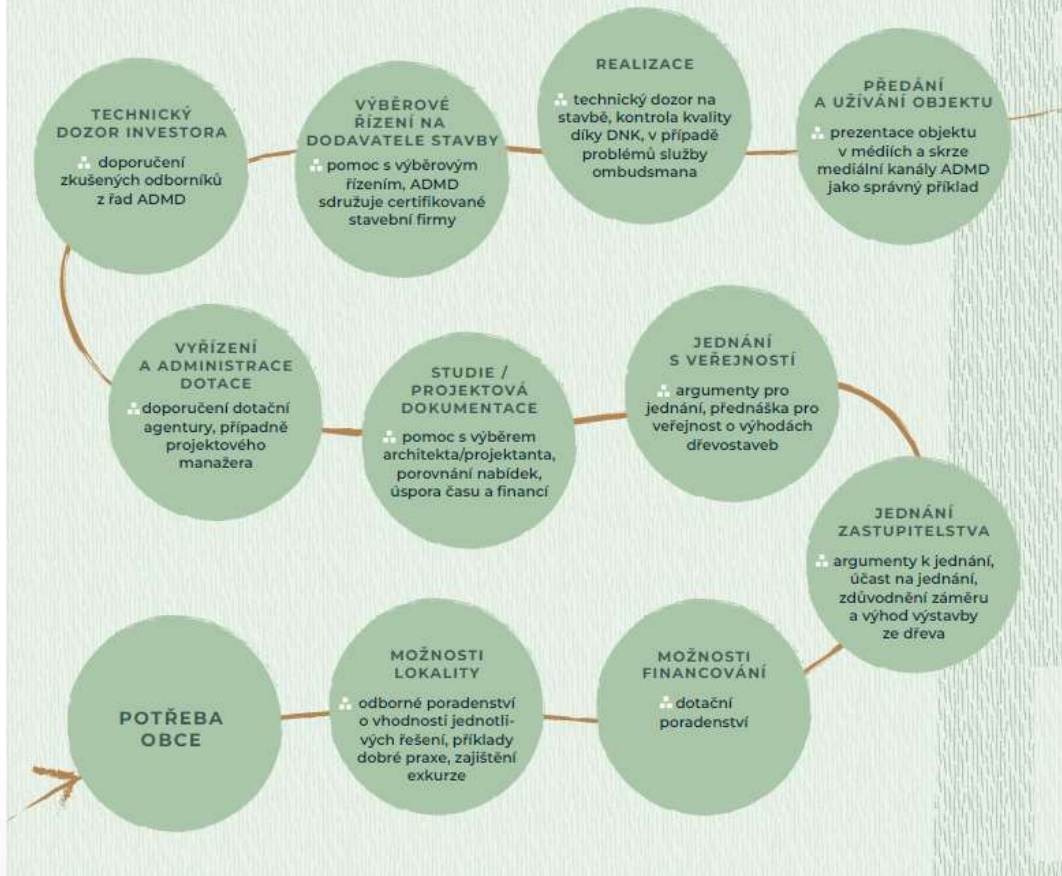


Dřevostavby

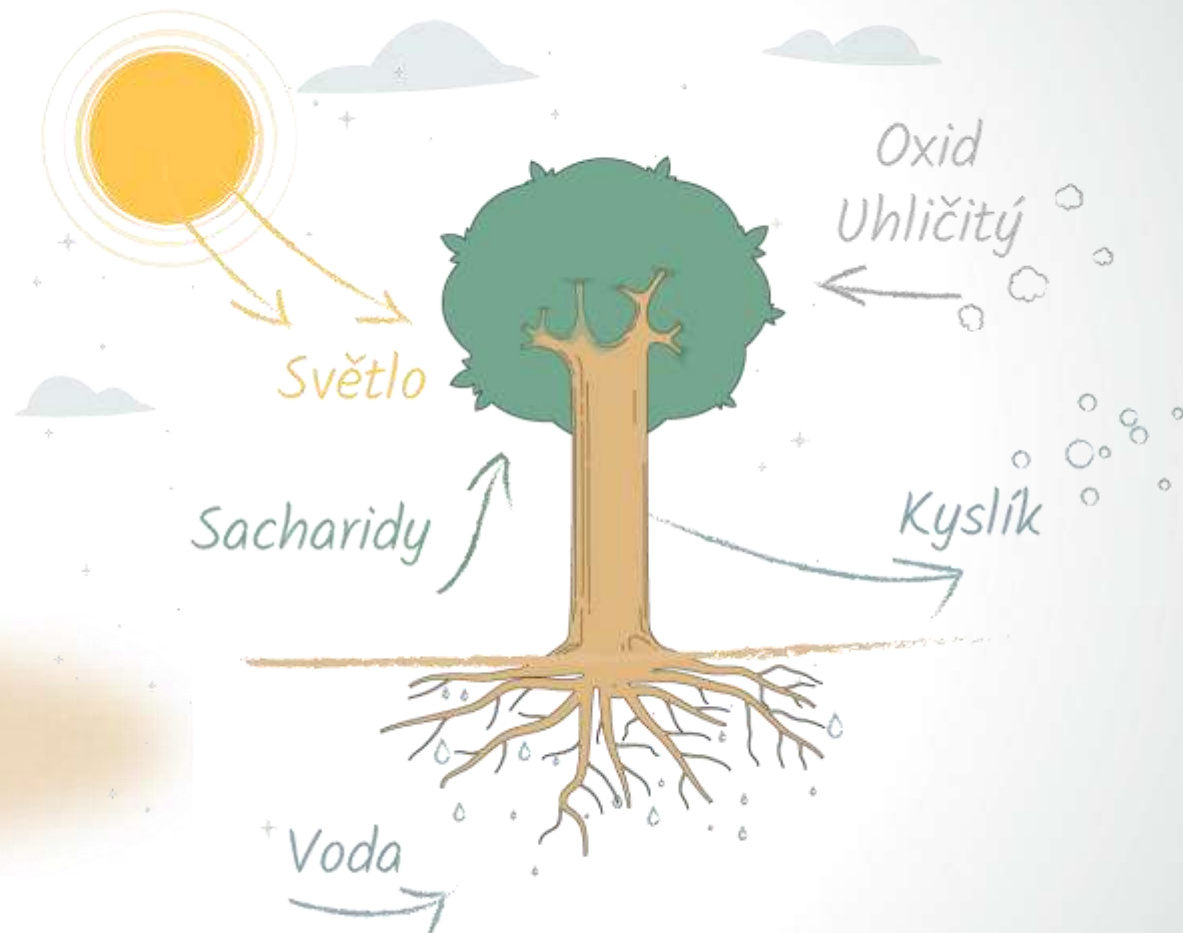


VEŘEJNÉ STAVBY NA BÁZI DŘEVA

■ ■ **ADMD VÁM BUDE PARTNEREM OD POČÁTEČNÍHO ZÁMĚRU AŽ DO UŽÍVÁNÍ HOTOVÉHO OBJEKTU.**



DŘEVO...





Vlastnosti montovaných dřevostaveb



**Rychlost
výstavby**





Vlastnosti montovaných dřevostaveb



**Výborné
tepelně izolační
vlastnosti**





Vlastnosti montovaných dřevostaveb



**Požární
odolnost
konstrukce**





Vlastnosti montovaných dřevostaveb



Akustika





Vlastnosti montovaných dřevostaveb



Životnost



Výhody veřejných staveb ze dřeva



KRÁTKÁ DOBA VÝSTAVBY



splnění termínů dotací, realizace
v jednom volebním období, nižší zátěž
okolí stavby

DODRŽENÍ ROZPOČTU



díky kvalitnímu projektu, přípravě
a standardizovanému výrobnímu
procesu

Výhody veřejných staveb ze dřeva



KRÁTKÁ DOBA VÝSTAVBY

splnění termínů dotací, realizace
v jednom volebním období, nižší zátěž
okolí stavby



DODRŽENÍ ROZPOČTU

díky kvalitnímu projektu, přípravě
a standardizovanému výrobnímu
procesu



PŘÍJEMNÝ MATERIÁL V INTERIÉRU

dřevo pozitivně působí na zdraví člově-
ka a vytváří příjemné prostředí, které
zvyšuje produktivitu práce

Výhody veřejných staveb ze dřeva



KRÁTKÁ DOBA VÝSTAVBY



splnění termínů dotací, realizace v jednom volebním období, nižší zátěž okolí stavby

DODRŽENÍ ROZPOČTU



díky kvalitnímu projektu, přípravě a standardizovanému výrobnímu procesu

PŘÍJEMNÝ MATERIÁL V INTERIÉRU



dřevo pozitivně působí na zdraví člověka a vytváří příjemné prostředí, které zvyšuje produktivitu práce

PŘESNOST A KVALITA



díky vysoké míře digitalizace, prefabrikace a automatizace v kontrolovaném prostoru)

VYSOKÁ PŘIPRAVENOST NA BIM



od roku 2023 postupně zavádění povinnosti BIM u veřejných zakázek

VŠE JE DOKONALE NAPLÁNOVÁNO A PŘIPRAVENO JEŠTĚ PŘED REALIZACÍ



reálná představa o výsledku, přesná 3D virtuální kopie



Výhody veřejných staveb ze dřeva



KRÁTKÁ DOBA VÝSTAVBY

splnění termínů dotací, realizace v jednom volebním období, nižší zátěž okolí stavby



DODRŽENÍ ROZPOČTU

díky kvalitnímu projektu, přípravě a standardizovanému výrobnímu procesu



PŘÍJEMNÝ MATERIÁL V INTERIÉRU

dřevo pozitivně působí na zdraví člověka a vytváří příjemné prostředí, které zvyšuje produktivitu práce



ČISTÉ STAVENIŠTĚ BEZ POHYBU MNOHA OSOB

menší zábory pozemku, znečištění okolí a pohyb cizích osob



PŘESNOST A KVALITA

díky vysoké míře digitalizace, prefabrikace a automatizace v kontrolovaném prostoru)



VYSOKÁ PŘIPRAVENOST NA BIM

od roku 2023 postupně zavádění povinnosti BIM u veřejných zakázek



VŠE JE DOKONALE NAPLÁNOVÁNO A PŘIPRAVENO JEŠTĚ PŘED REALIZACÍ

reálná představa o výsledku, přesná 3D virtuální kopie

Výhody veřejných staveb ze dřeva



KRÁTKÁ DOBA VÝSTAVBY



splnění termínů dotací, realizace v jednom volebním období, nižší zátěž okolí stavby

DODRŽENÍ ROZPOČTU



díky kvalitnímu projektu, přípravě a standardizovanému výrobnímu procesu

PŘÍJEMNÝ MATERIÁL V INTERIÉRU



dřevo pozitivně působí na zdraví člověka a vytváří příjemné prostředí, které zvyšuje produktivitu práce

ČISTÉ STAVENIŠTĚ BEZ POHYBU MNOHA OSOB



menší zábory pozemku, znečištění okolí a pohyb cizích osob

VYUŽITÍ DŘEVĚNÝCH KONSTRUKCÍ



nejen pro novostavby, ale i přístavby a nástavby stávajících objektů

PŘESNOST A KVALITA



díky vysoké míře digitalizace, prefabrikace a automatizace v kontrolovaném prostoru)

VYSOKÁ PŘIPRAVENOST NA BIM



od roku 2023 postupně zavádění povinnosti BIM u veřejných zakázek

VŠE JE DOKONALE NAPLÁNOVÁNO A PŘIPRAVENO JEŠTĚ PŘED REALIZACÍ



reálná představa o výsledku, přesná 3D virtuální kopie



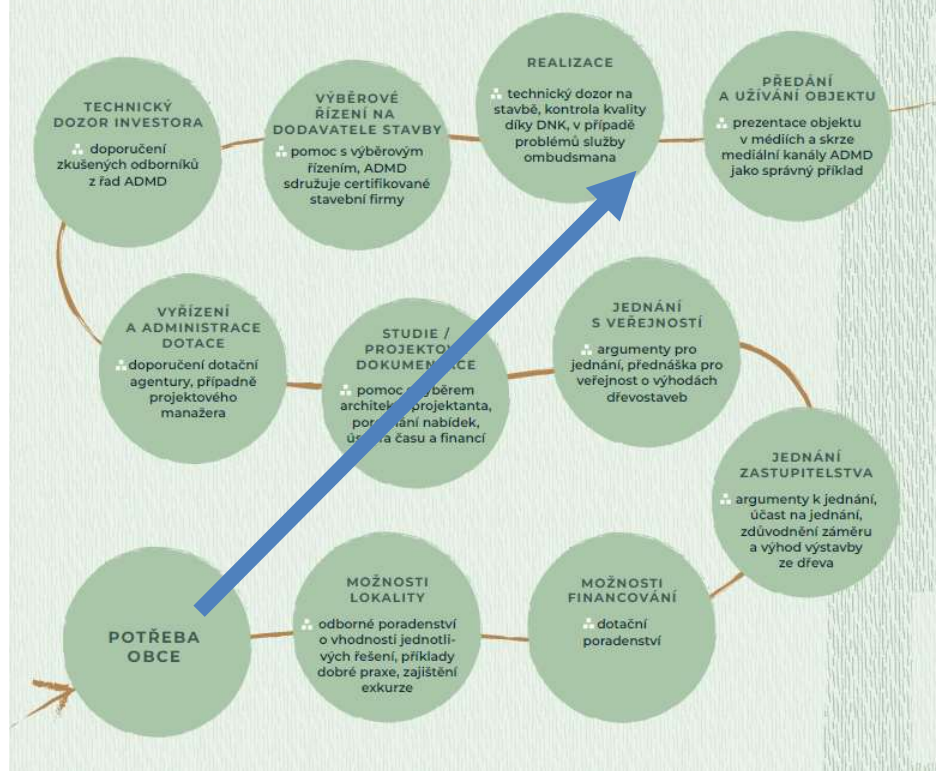
Navíc také . . .

- **Podpora lokální ekonomiky**

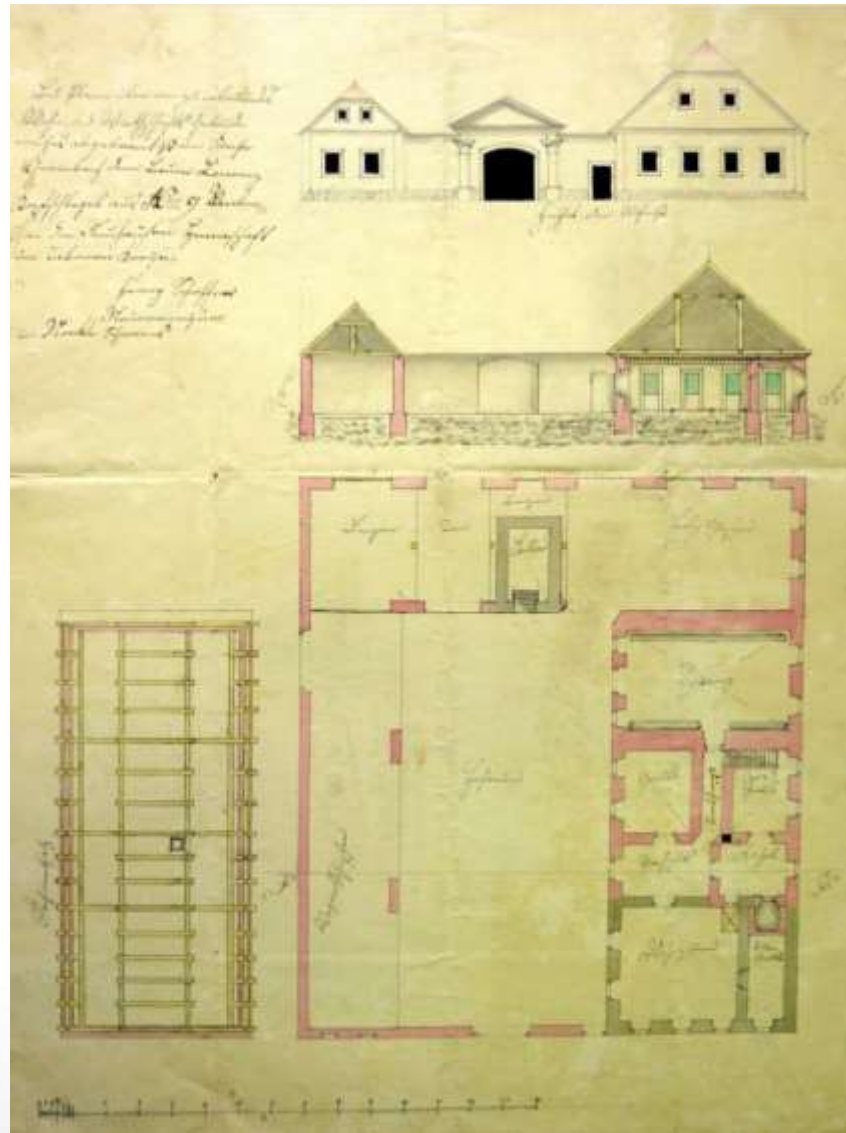
Design & Build

VEŘEJNÉ STAVBY NA BÁZI DŘEVA

- ADMD VÁM BUDE PARTNEREM OD POČÁTEČNÍHO ZÁMĚRU AŽ DO UŽÍVÁNÍ HOTOVÉHO OBJEKTU.

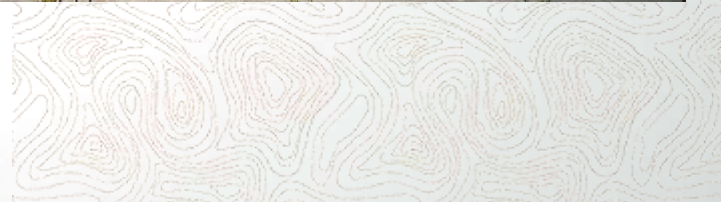


Design & Build



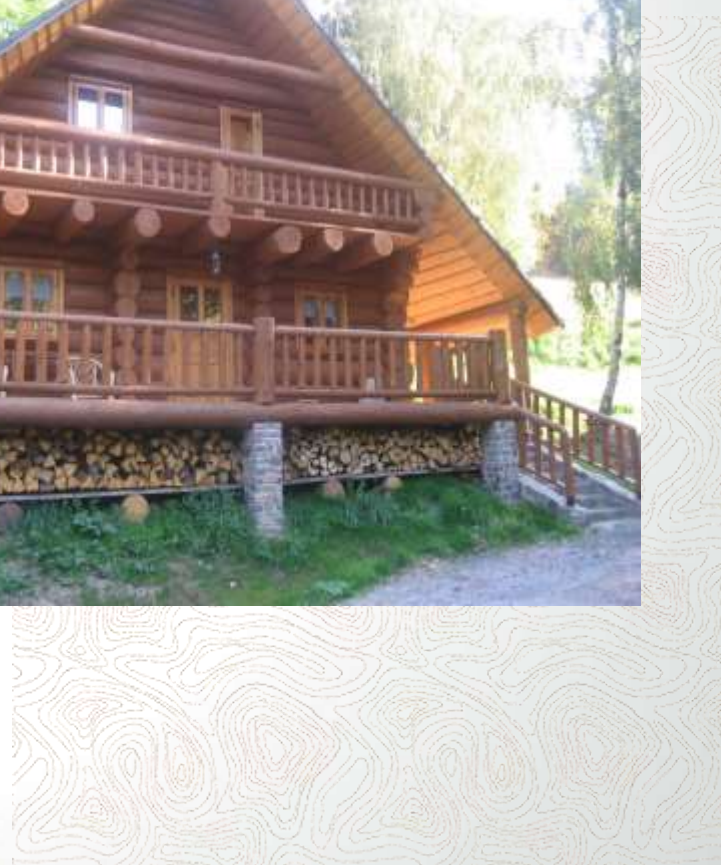


Typy konstrukce dřevostaveb





Sruby a roubenky

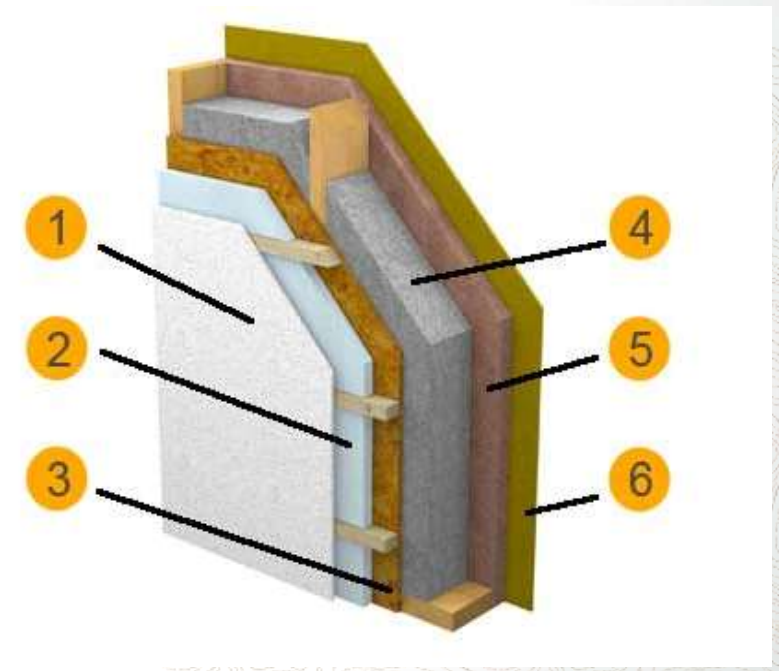
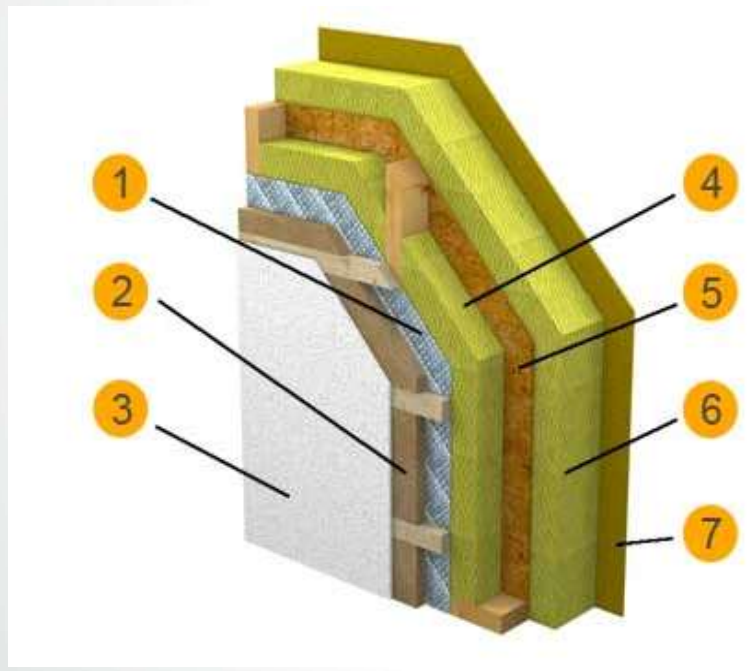




Sloupkové dřevostavby

- Difuzně uzavřená

- Difuzně otevřená



Ukázky staveb

MATEŘSKÁ ŠKOLA LÍŠNICE



Ukázky staveb

MATEŘSKÁ ŠKOLA LÍŠNICE



Ukázky staveb

Mateřská školka v Líšnici

vyjádření starosty:

„V květnu se začalo stavět a začátkem listopadu už byla nová dřevostavba řádně předána vedení obce. A pak že to u nás nejde...“

Ukázky staveb

Seniorhaus Horní Stropnice





Ukázky staveb

Seniorhaus Horní Stropnice





Ukázky staveb

Seniorhaus Horní Stropnice

vyjádření starosty:

„Bytový dům o 12 bytech postavený na klíč za 7 měsíců - jelikož se jednalo o seniorhaus, bylo nutné naše seniory ubytovat, co nejdříve a i díky tomu naše rozhodnutí vedlo ke dřevostavbě. Nyní máme na celý senirohaus energetické náklady okolo 40 000 Kč za rok.“

Ukázky staveb

Lesní školka Milčice



Ukázky staveb

Lesní školka Milčice



Ukázky staveb

Lesní školka Milčice

vyjádření majitelky:

„Určitě tam byly důvody: ekologie a obnovitelnost použitých materiálů, lokální firma, dobré reference, rychlost zhotovení, možnost zadání "na klíč", kvalitní subdodavatelé (což bych asi vyzdvihla, že ač je to z výběrového řízení a z grantu, nemám dveře z Číny - což nebývá u grantových staveb až tak běžné.“

Ukázky staveb

Rekonstrukce obecní úřad a
mateřská školka Lukov





Ukázky staveb

Rekonstrukce obecní úřad a
mateřská školka Lukov



Ukázky staveb



Rekonstrukce obecní úřad a mateřská školka Lukov

- Výroba na panelů na dílně trvala 8 dní
- Použito bylo 35 ks panelů o celkové ploše 385 m²
- Výška panelů – přes dvě patra – necelých 7m (6,84)
- Samotné osazení panelů na stavbě trvalo 2 dny, následně dokončovací práce taktéž dva dny

Ukázky staveb

Tělocvična



Ukázky staveb

Výrobní haly, skladování, prodejny



Ukázky staveb

Taneční přístřešek Oleksovice



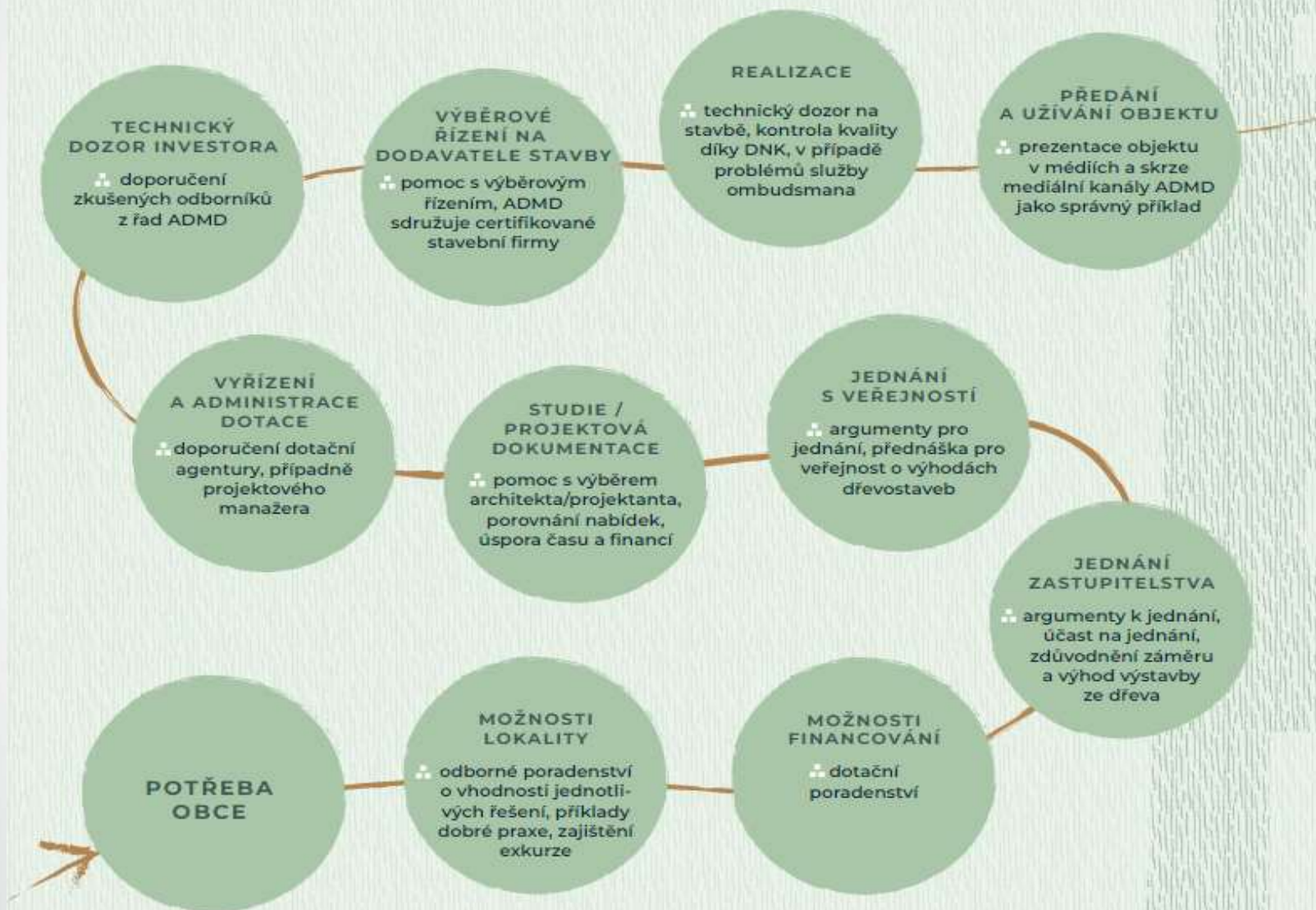
Ukázky staveb

Dřevobetonový silniční most



VEŘEJNÉ STAVBY NA BÁZI DŘEVA

- ADMD VÁM BUDE PARTNEREM OD POČÁTEČNÍHO ZÁMĚRU AŽ DO UŽÍVÁNÍ HOTOVÉHO OBJEKTU.



Ing. Libor Hrubý

konzultant staveb ve veřejném sektoru ADMD
ombudsman pro dřevostavby ADMD

hruby@admd.cz
773 071 440
www.admd.cz



Financováno
Evropskou unií
NextGenerationEU



NÁRODNÍ
PLÁN OBNOVY

Ministerstvo životního prostředí



STÁTNI FOND
ŽIVOTNÍHO PROSTŘEDÍ
ČESKÉ REPUBLIKY

Tento projekt je financován Evropskou unií v rámci Národního plánu obnovy.